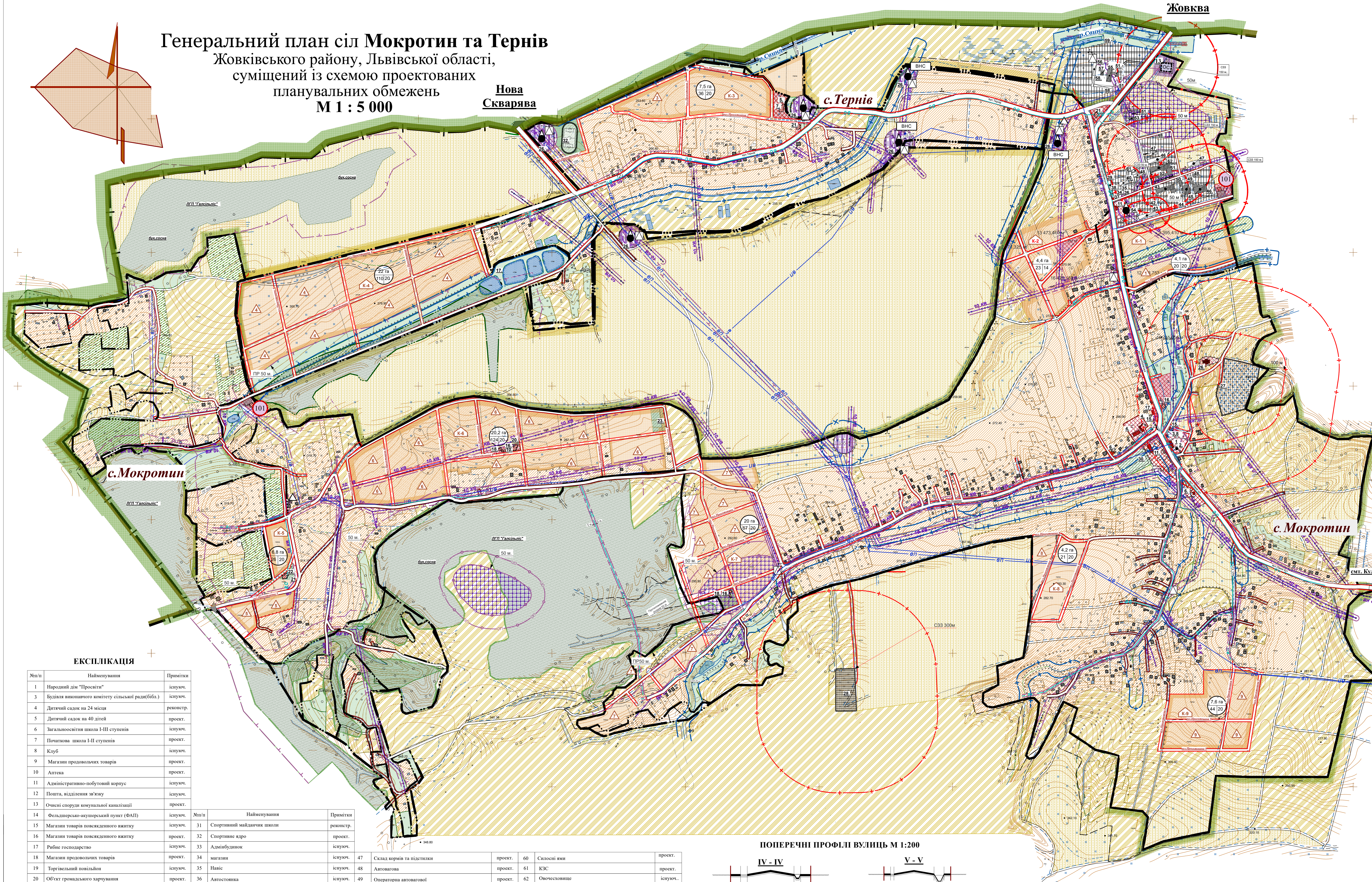


# Генеральний план сіл Мокротин та Тернів Жовківського району, Львівської області, сумщений із схемою проєктованих планувальних обмежень М 1 : 5 000

Нова  
Скварява

Жовква



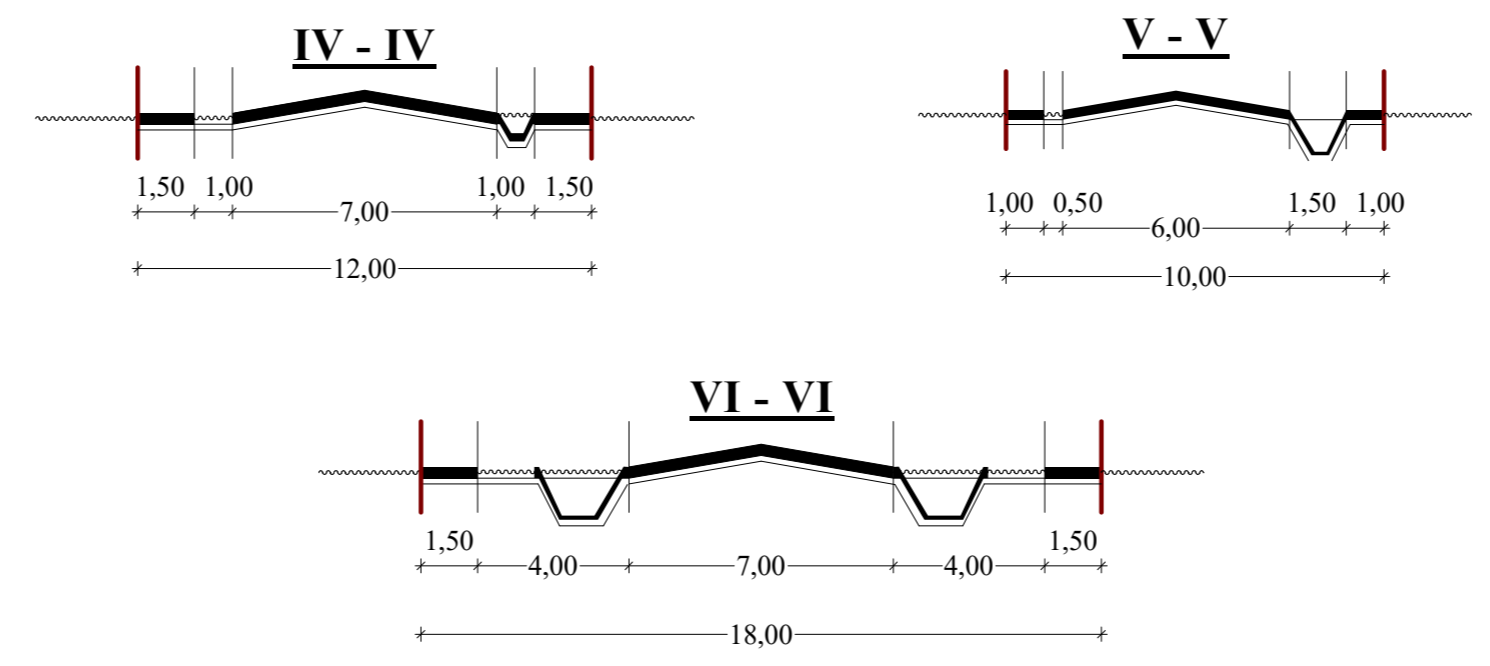
### УМОВНІ ПОЗНАЧЕННЯ

Існуюч.	Проект.	Найменування
<b>Адміністративні межі території</b>		
		Межа території сільської ради
		Межа населеного пункту
		Межа території ділянок, ділянок фондів
<b>Функціональні зонивання території</b>		
		Територія житлової садибної забудови
		Територія житлової багатоквартирної забудови
		II черга забудови території житлової/громадської
		Територія виробничої забудови
		Територія транспортної інфраструктури
		Територія інженерної інфраструктури
		Територія комунальних об'єктів
		Територія сільськогосподарського призначення (пасовище та сіножаті)
		Територія колективних та індивідуальних садів
		Територія рекреаційного призначення
		Територія зелених насаджень загального користування (парки та сквери)
		Територія лісогосподарського призначення
		Водний об'єкт
		Територія кладовища
		Територія історико-культурного призначення
<b>Будівлі та споруди</b>		
		Житловий будинок
		Виробнича будівля та споруда
		Громадська будівля
		Площа кварталу
		Орієнтовна кількість ділянок
		Середня площа ділянок
		Номер кварталу
		Пояснює діло
		Зупинка громадського транспорту - Автобуса
<b>Об'єкти інженерного забезпечення</b>		
		Окрема водозабірні свердловина
		Водонапірна башта
		Мережа господарського-питного водопроводу
		Котельня
		Газопровід середнього тиску
		Газорозподільний пункт (ГРП, ШРП)
		Повітряна ЛЕП **кВ
		Комплекси трансформаторні підстанції (КТП)
		Лінійні мережі
		Очистні споруди комунальної каналізації
		Телефонна станція автоматична
<b>Вулично-дорожня мережа та транспортна схема</b>		
		Магістральна вулиця та дорога регульованого руху
		Червоної лінії вулиць
		Пройди
		Міст, еставади, шляхопровід
		Територія архітектурної та архіологічної спадщини
		Охоронна зона (зони охоронних зон навколо пам'яток культурної спадщини)
		Санітарно-захисна зона

### ЕКСПЛІКАЦІЯ

№п/п	Найменування	Примітки	№п/п	Найменування	Примітки
1	Народний дім "Прогрес"	існуюч.	47	Склад порів'я та підстилки	проект.
3	Будівля виконавчого комітету сільської ради(б/б)	існуюч.	48	Автогазона	проект.
4	Дитячий садок на 24 місця	реконстр.	49	Операторна автогазової	проект.
5	Дитячий садок на 40 дітей	проект.	50	Дизбар ер	проект.
6	Загальноосвітня школа I-III ступеня	існуюч.	51	Складська будівля	проект.
7	Початкова школа I-IV ступеня	проект.	52	Нежитлова будівля	проект.
8	Клуб	існуюч.	53	Цех обробки деревини №2	проект.
9	Магазин продовольчих товарів	проект.	54	Водонапірна вежа	проект.
10	Аптека	проект.	55	Цех обробки деревини №3	проект.
11	Адміністративно-нобутовий корпус	існуюч.	56	Тракторний склад (бокси для комбайнів)	проект.
12	Понта, відділення зв'язку	існуюч.	57	Склад заготовин	проект.
13	Очистні споруди комунальної каналізації	проект.	58	Навіс для сільськогосподарської техніки	проект.
14	Фельдшерсько-акушерський пункт (ФАП)	існуюч.	59	Прє для забору води для потреб пожевогасіння	проект.
15	Магазин товарів повсякденного вжитку	існуюч.	60	Силові ями	проект.
16	Магазин товарів повсякденного вжитку	проект.	61	КЗС	існуюч.
17	Рибне господарство	існуюч.	62	Опечевокище	існуюч.
18	Магазин продовольчих товарів	проект.			
19	Торговельний повільдон	існуюч.			
20	Об'єкт громадського харчування	проект.			
21	Магазин змінних товарів	проект.			
22	Сквер, зона відпочинку	проект.			
23	Зона відпочинку, спортивний майданчик.	проект.			
24	Пам'ятник	існуюч.			
25	Калішня	існуюч.			
26	Церква (УПЦ КП)	існуюч.			
27	Кладовище, яке пропонується під закриття	існуюч.			
28	Кладовище	існуюч.			
29	Господарський двір (птахокомплекс)	існуюч.			
30	Спортивний майданчик школи	існуюч.			

### ПОПЕРЕЧНІ ПРОФІЛИ ВУЛИЦЬ М 1:200



Примітки :

- Даний аркуш розроблений на основі топографічної зйомки масштабу 1:5000, яка виконана державним підприємством «Західгеодезкартографія» у 2013 році.
- Даний аркуш розроблений на основі аркуша ГП-2.

Шифр: 313-2017-ГП				
Генеральний план с. Мокротин, с. Тернів Жовківського району, Львівської області.				
Зм.	Ксть	Арх.	Висно.	Прийнято
В.о.директор	Ларин Я.В.			
ГАП	Хусяк І.С.			
Проробив	Полочан А.М.			
Генплан			Стадія	Аркуш
Генеральний план с. Мокротин, с. Тернів Жовківського району, Львівської області, сумщений із схемою проєктованих планувальних обмежень М 1:5000			ГП	3 5
			КП ДОР "Центр просторового розвитку"	